



さい がい お とき  
**災害が起こった時に  
やるべきこと**

ふだん よ  
でも、普段から読んでおかないと、  
とき よ おそ  
いざという時に読んでも遅い！

けいさつ 警察110	☎0765-54-0110	さいがいようでんごん 災害用伝言 ダイヤル 171	にしに ほん いっばん でんわ：おんせい NTT西日本(一般電話:音声) 「171」をダイヤルし、ガイダンスにし でんごん とうろく・さいせい たがって伝言を登録・再生できます。
しやくしょ 市役所	☎0765-54-2111		けいたいでんわ さいがいようでんごんばん 携帯電話 災害用伝言板 NTTドコモ/au/ソフトバンク/ ワイモバイル/楽天モバイル パソコン・携帯電話 けいたい でんわ NTT西日本「災害用伝言板 (web171)」
しょうぼう きゅうきゅう 消防・救急119	☎0765-54-0119	さいがいよう 災害用 でんごんばん 伝言板	
ほくりく でんりょく 北陸電力	☎0120-776453		
NTT	☎113		



とき  
**いざという時に  
家族を守るための備え**

きんきゅう で き  
緊急のときに出来ることは、  
ふだん  
普段からやってるだけです。  
にちじょうき つか  
日常的に使いましょう。



地震による揺れと被害	しん ど 震度4	ほとんどの人が驚き、電灯などのつり下げ物は大きく揺れる
	しん ど じゃく 震度5弱	たいはん ひと きょうふ おぼ もの かん 大半の人が、恐怖を覚え、物につかまりたいと感じる
	しん ど ぎょう 震度5強	もの つかまらないと歩くことが難しくなる
	しん ど じゃく 震度6弱	かべ まど しん は せん らつ か 壁のタイルや窓ガラスが破損、落下することがある
	しん ど ぎょう 震度6強	たいしんせい ひく もくぞう たてもの かたむ たお おお 耐震性の低い木造建物は、傾くものや倒れるものが多くなる
	しん ど 震度7	たいしんせい たか もくぞう たてもの かたむ 耐震性の高い木造建物でも、まれに傾くことがある

# どの警戒レベルで行動すればいいの？

## 令和3年5月20日から 避難指示で必ず避難！避難勧告は廃止

避難情報はテレビやラジオ、インターネットなどのほか防災行政無線などで伝達されます。  
新型コロナウイルス感染症が収束しない中でも、災害時には、危険な場所にいる人は避難することが原則です。

警戒レベル	新たな避難情報等	とるべき行動
5	緊急安全確保※1	すでに災害が発生している状況！命を守るための最善の行動をとる。
警戒レベル4までに必ず避難！		
4	避難指示※2	速やかに避難先へ避難する。避難場所までの移動が危険と思われる場合は、近くの安全な場所や自宅内のより安全な場所に避難する。
3	高齢者等避難※3	避難に時間を要する人(高齢の方、障害のある方、乳幼児等)とその支援者は避難する。その他の人はいつでも避難できるように準備を整える。
2	大雨注意報・洪水注意報など	ハザードマップなどで避難情報や避難経路を確認する。
1	早期注意情報	災害への心構えを高める。気象情報に注意する。

※1 市町村が災害の状況を確実に把握できるものではない等の理由から、警戒レベル5は必ず発令される情報ではありません。  
 ※2 避難指示は、これまでの避難勧告のタイミングで発令されることとなります。  
 ※3 警戒レベル3は、高齢者等以外の人も必要に応じ普段の行動を見合わせ始めたり、避難の準備をしたり、危険を感じたら自主的に避難するタイミングです。

## 災害時に黒部市災害ボランティアセンターを設置します

被災地の復旧・復興のためにはボランティアによる支援活動が大きな力となります。黒部市社会福祉協議会では災害時に行政及び関係機関や団体と連携して「黒部市災害ボランティアセンター」を設置・運営します。

- 被災者のニーズ(困りごとなど)の把握
- 災害ボランティアの受け入れ
- 災害ボランティアと支援を必要とする方のコーディネート(調整・派遣)
- 災害ボランティア活動に関する情報の提供、活動後の報告
- 行政や関係機関・団体との連絡調整

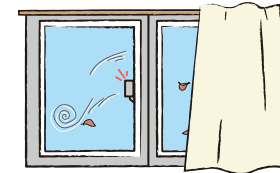
※災害ボランティアに関する情報は本会ホームページ(<https://www.kurobesw.com/>)掲載の黒部市災害ボランティアセンター運営マニュアルを参照してください。



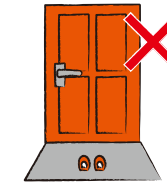
# 風水害がきたらすること

## 強風の時

**窓や雨戸はカギをかける**  
ガラスが割れる危険性があるので、風が強いうちは窓に近づかないようにしてカーテンを締めよう。



**むやみに外出しない**  
やむを得ず外出する際は、気象情報を確認し、少しでも危険を感じる場所には近づかないようにしましょう。

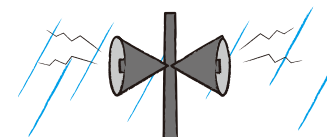


**海辺には近づかない**  
海への転落や高波に巻き込まれる危険がある。また、高潮の恐れもあるので、速やかに海辺から離れよう。



## 大雨の時

**河川や用水路には近づかない**  
豪雨のときは防災スピーカーからの避難情報が聞こえないこともあるので、河川や用水路には近づかないようにしましょう。



**速やかに建物の2階以上へ**  
危険を感じたら近くの建物へ避難を。エレベーターは閉じ込められる危険があるので、なるべく階段を使って上の階へ行こう。



**運転は控える**  
視界が悪いうえに、ハンドル操作やブレーキがきかなくなることもある。アンダーパスなど冠水の恐れがある場所は通らないようにしましょう。

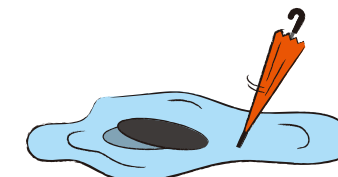


## 風水害で避難する時

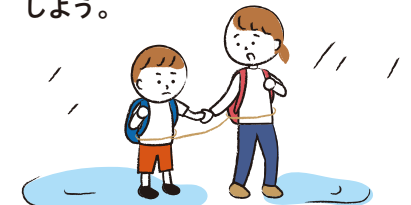
**動きやすい運動靴にする**  
長靴は水が入ってきて歩きにくくなるので、履き慣れた運動靴で避難しよう。



**足元を探りながら進む**  
冠水した道路ではマンホールや側溝のふたが外れ、転落する危険性もある。傘などで地面を探りながら進もう。



**なるべく2人以上で避難する**  
避難するときは2人以上で。はぐれないように、ロープで結んで避難しよう。



# 黒部市の指定緊急避難場所及び指定避難所、津波避難所/津波避難ビル

〔指定緊急避難場所〕…災害が発生し、又は発生するおそれがある場合にその危険から逃れるための避難場所として、洪水や津波など異常な現象の種類ごとに一時安全性等の一定の基準を満たす施設又は場所。

〔指定避難所〕…災害の危険性があり避難した住民等を災害の危険性がなくなるまでに必要な間滞在させ、または災害により家に戻れなくなった住民等を一時的に滞在させるための施設。

※変更・増設される場合がございます。市ホームページ等でご確認ください。

令和5年4月1日現在

青地の施設は津波時における避難ビルです。

地区名	施設名	洪水時 計画 規模	洪水時 想定最大 規模	土砂 災害時	地震時	大規模 火災時	津波時	住所	電話番号	
生地	生地小学校	○	○2階以上	○	○	○	○	生地経新1004	57-1044	
	旧生地幼稚園	—	—	○	○	○	—	飯沢750	—	
	生地公民館	○	○2階以上	○	○	○	○	生地中区361	57-1011	
	生地こども園	—	—	○	○	○	—	生地中区242	57-1357	
	武隈鉄工(株)健康センター	—	—	—	—	—	○	生地芦崎	—	
	武隈鉄工事務所・工場	—	—	—	—	—	○	生地吉田9672-甲	—	
	生地特定公共賃貸住宅	—	—	—	—	—	○	生地神区86	—	
	生地鼻灯台	—	—	—	—	—	○	生地吉田9602	—	
	石田	石田小学校	○	○2階以上	○	○	○	○	石田6536	54-1316
		石田学童保育施設	—	—	○	○	○	—	岡153	090-7588-6679
石田公民館		○	—	○	○	○	○	岡165-1	54-1301	
石田こども園		—	—	○	○	○	—	石田6510	54-1320	
黒部市総合体育センター		○	○2階以上	○	○	○	○	堀切1142	57-2300	
農林漁業体験実習館		—	—	○	○	○	—	石田1005	52-0158	
さくらいマンション立野		—	—	—	—	—	○	立野121-1	—	
アルファ教育システム		—	—	—	—	—	○	立野26-1	—	
富山県立にいかわ総合支援学校		—	—	—	—	—	○	石田6682	—	
さくらいマンション石田浜		—	—	—	—	—	○	石田57-1	—	
桜井建設(株)		—	—	—	—	—	○	新町1	—	
黒部自動車学校		—	—	—	—	—	○	犬山54	—	
田家		旧鷹施中学校	○	○2階以上	○	○	○	—	荒町485	—
	たかせ小学校	○	○2階以上	○	○	○	—	田家新810	54-0771	
	田家保育所	○	○	○	○	○	—	田家新545	54-1711	
	田家学童保育施設	○	○	○	○	○	—	田家新474	090-2091-4447	
	田家公民館	—	—	○	○	○	—	田家新16	54-0123	
	ふれあい交流館(あこや〜の)	○	○	○	△	○	—	窪野97	52-3240	
村椿	村椿小学校	○	○2階以上	○	○	○	○	吉田225	57-1047	
	村椿保育所	—	—	○	○	○	○	吉田253	57-1395	
	吉田科学館	—	—	○	○	○	○	吉田574-1	57-0610	
	村椿公民館	○	○2階以上	○	○	○	○	吉田4260-2	57-1029	
	共和土木(株)	—	—	—	—	—	○	荒俣1600	—	
	黒部笑福学園	—	—	—	—	—	○	荒俣997	—	
	大上戸電気(株)	—	—	—	—	—	○	吉田1008-1	—	
大布施	清明中学校	○	○2階以上	○	○	○	○	中新30	57-1069	
	中央小学校	○	○2階以上	○	○	○	—	植木118	54-1321	
	さくら幼稚園	○	○2階以上	○	○	○	—	植木68	54-0816	
	おおふせ認定こども園	○	—	○	○	○	—	金屋68	54-1642	
	大布施公民館	○	○2階以上	○	○	○	—	金屋64	54-0305	
	中央児童センター	○	—	○	○	○	—	金屋464-1	54-4007	
三日市	桜井小学校	○	—	○	○	○	—	新牧野11-2	54-0130	
	三日市公民館	○	○2階以上	○	—	○	—	三日市1349	54-0278	
	桜井高等学校	○	○2階以上	○	○	○	—	三日市1334	52-0120	
	黒部市民会館	○	○2階以上	○	—	○	—	三日市2981	54-1171	
	働く婦人の家(まいむ)	○	○2階以上	○	—	○	—	三日市2890-1	54-1684	
	三日市保育所	○	—	○	○	○	—	三日市2454-3	54-1064	
	東部児童センター	○	○2階以上	○	○	○	—	三日市2581-1	52-4670	
	三島保育所	—	—	○	○	○	—	三日市1151	54-0440	
	富山県技術専門学院新川センター	○	○2階以上	○	○	○	—	三日市10	52-0251	
	国際文化センター(コラーレ)	○	○2階以上	○	○	○	—	三日市20	57-1201	
	勤労青少年ホーム	○	○2階以上	○	○	○	—	新牧野220	54-0068	
	錬成館	○	○	○	○	○	—	新天66	52-5080	

地区名	施設名	洪水時 計画 規模	洪水時 想定最大 規模	土砂 災害時	地震時	大規模 火災時	津波時	住所	電話番号	
前沢	前沢保育所	○	○	○	○	○	—	前沢65-4	54-2003	
	明峰中学校	○	○	○	○	○	—	山田新2062	54-0556	
	宮野運動公園(体育館)	○	○	—	—	○	—	宮野44	54-1236	
	ふれあいハウス宮野	○	○	○	○	○	—	吉城寺14	52-5310	
	前沢公民館	○	○	○	○	○	—	前沢27-1	54-0114	
	シルバーワークプラザ	○	○	○	○	○	—	前沢24-1	52-4777	
	黒部市郷土文化保存伝習館	○	○	○	○	○	—	宮野272	54-1621	
	布施山会館	○	○	○	○	○	—	本野186-2	—	
	荻生	荻生小学校	○	○2階以上	○	○	○	—	荻生2754	54-0808
		荻生保育所	○	—	○	○	○	—	荻生2718	54-1643
農業者トレーニングセンター		○	—	○	○	○	—	荻生2719	52-0215	
荻生公民館		○	—	○	○	○	—	荻生2716	54-0131	
若栗	若栗小学校	○	○2階以上	○	○	○	—	若栗1337	54-0812	
	若栗保育所	○	—	○	○	○	—	若栗1320-1	54-1014	
	若栗公民館	○	—	○	○	○	—	若栗1180-1	54-0225	
	地域観光ギャラリー	○	○2階以上	○	○	○	—	若栗3212-1	57-2851	
東布施	旧東布施小学校	○	○2階以上	○	△	○	—	釈迦堂1192	—	
	東布施保育所	○	—	—	○	○	—	阿弥陀堂529	58-1050	
	東布施トレーニングセンター	○	○	—	○	○	—	田畑1474	—	
	東布施公民館	○	○	—	○	○	—	阿弥陀堂529-1	58-1021	
宇奈月温泉	宇奈月公民館	○	○	—	—	○	—	宇奈月温泉643	62-1006	
	芸術創造センター(セレネ)	○	○	—	○	○	—	宇奈月温泉6-3	62-2000	
	宇奈月温泉総湯	○	○	○	○	○	—	宇奈月温泉256-11	62-1126	
内山	内山公民館※	○	○	—	△	○	—	宇奈月町内山1260	65-2093	
	音沢	—	—	○	○	○	—	宇奈月町音澤1422-2	65-0040	
愛本	愛本公民館※	○	○	○	△	○	—	宇奈月町愛本新2076	65-2092	
	下立	旧宇奈月中学校	○	○2階以上	○	○	○	—	宇奈月町下立825	—
下立保育所		—	—	—	○	○	—	宇奈月町下立827	65-0053	
うなづき友学館(図書館)		○	○2階以上	○	○	○	—	宇奈月町下立682	65-1010	
宇奈月麦酒館		—	—	○	○	○	—	宇奈月町下立687	65-2277	
下立公民館※		○	○	—	△	○	—	宇奈月町下立3118	65-2091	
浦山	生涯学習文化スクエア(ぶらっと)	○	○	○	—	○	—	宇奈月町浦山2100-2	65-1810	
	黒部市ふれあい福祉センター	○	○	○	○	○	—	宇奈月町浦山2111	65-1820	
	宇奈月体育センター	○	○	○	—	○	—	宇奈月町浦山2112	65-1993	
	宇奈月小学校	○	○2階以上	○	○	○	—	宇奈月町浦山205-1	65-2288	
	うらやま保育園	○	○	—	○	○	—	宇奈月町浦山1254	65-0043	
	浦山公民館	○	○	—	○	○	—	宇奈月町浦山1012	65-2090	
合計	88施設	63	52	64	63	75	23			

- 指定緊急避難場所及び指定避難所はすべて兼ねて指定することとする。
- ※ 内山公民館、愛本公民館、下立公民館には旧小学校体育館部分を含む。
- 災害種別欄の表示や記号について 【洪水】〔計画規模〕河川整備において基本となる降雨(概ね50~100年に一度程度発生する降雨)による浸水 / 〔想定最大規模〕 想定し得る最大規模の降雨(概ね1000年に一度程度発生する降雨)による浸水 / 〔○〕使用可(浸水想定区域外にある施設) / 〔2階以上○〕 2階以上使用可(浸水想定区域内で浸水深が50cm未満の区域にある2階建て以上の施設) 【土砂災害】〔○〕使用可(土砂災害警戒区域外の施設) 【地震】〔○〕使用可(耐震基準適合施設) / 〔△〕一部使用可(建物の一部が未耐震の施設) 【大規模火災】〔○〕火災の影響がある施設を除き使用可

## 要配慮者福祉避難所一覧表

令和5年4月1日現在

施設名	所在地	収容定員	電話番号	FAX
特別養護老人ホーム 越之湖	黒部市堀切1002	50名	57-3511	57-3514
特別養護老人ホーム 越野荘	黒部市若栗2111	80名	54-0622	54-3211
特別養護老人ホーム おらはうす宇奈月	黒部市宇奈月町下立37	50名	65-1180	65-1245
富山県立黒部学園	黒部市石田6771	50名	52-1354	52-5018
富山県立にいかわ総合支援学校	黒部市石田6682	150名*	54-1288	54-0904
社会福祉法人新川むつみ園	入善町浦山新2208	80名	78-1131	78-1132

※ 在籍児童生徒数



さい がい たい ひ ころ そな  
災害に対する日頃の備え

1 か ぞく はな あ  
家族で話し合う

- 役割分担を決めておく。
- 避難後の落ち合う場所、避難経路、連絡方法を確認しておく。

2 じ たく き けん か しよ  
自宅の危険箇所をチェック

- 家具を固定し、転倒・落下に備える。
- 食器棚やガラスはガラス飛散防止をする。
- 家屋の耐震検査を受けておく。

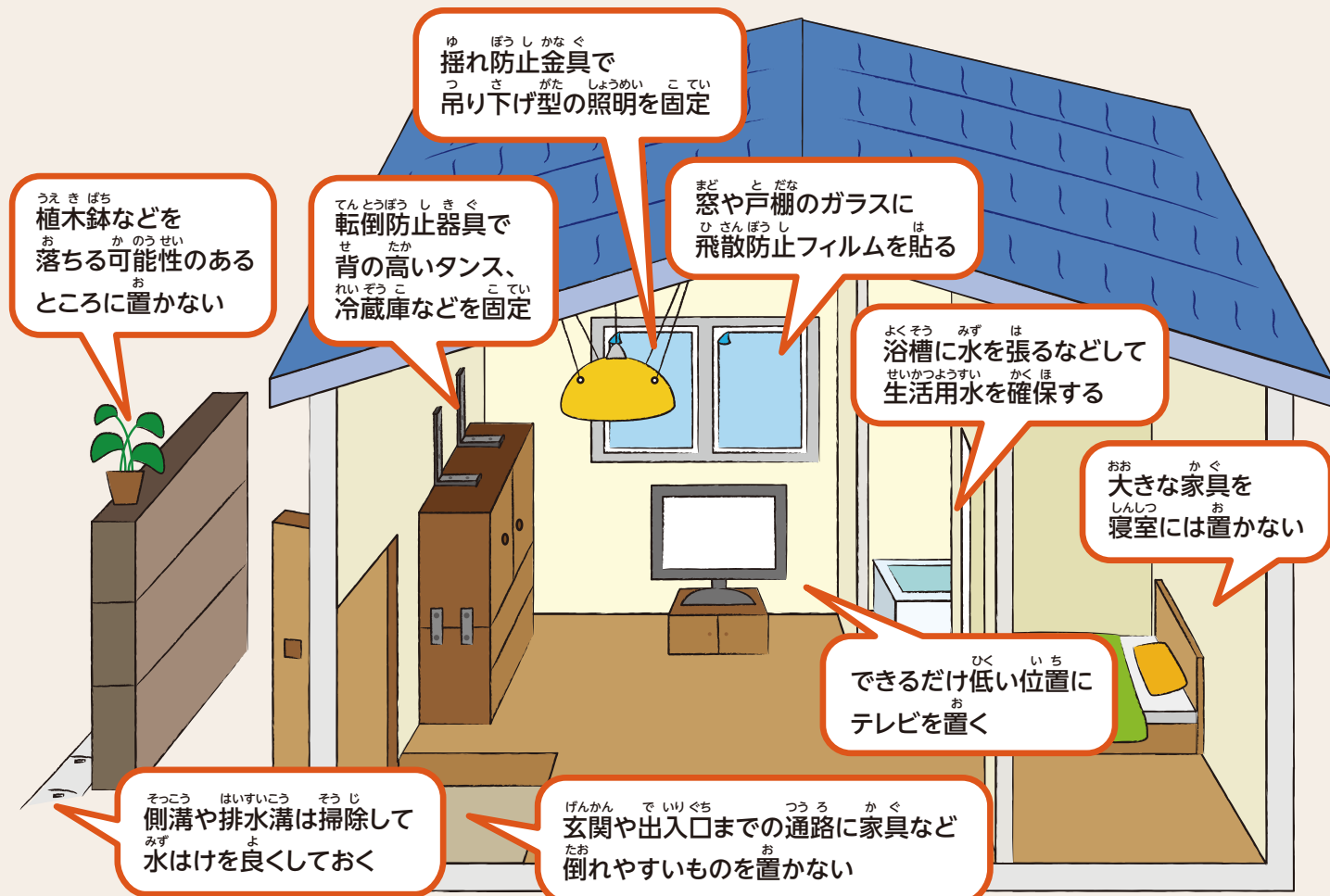
3 ぼう さい よう ぐ じゅん び  
防災用具の準備

4 ぼう さい ち しき み  
防災知識を身につける

5 ひ じょう も だ ひん ひ じょう び ひん じゅん び  
「非常持ち出し品」と「非常備品」の準備

→ 右ページをチェック

いえ なか そと そな  
家の中と外の備え



ひ じょう も だ ひん おとな ふたり ぶん め やす  
非常持ち出し品チェックリスト(大人2人分の目安)

- |   |   |
|---|---|
| <input type="checkbox"/> 非常持ち出し袋 ..... 1個           | <input type="checkbox"/> サバイバルブランケット ..... 2枚     |
| <input type="checkbox"/> 缶入り乾パン (110g) ..... 2個     | <input type="checkbox"/> 簡易トイレ ..... 2枚~          |
| <input type="checkbox"/> 飲料水 (500mlペットボトル) ..... 6本 | <input type="checkbox"/> タオル ..... 4枚~            |
| <input type="checkbox"/> 懐中電灯 ..... 2個              | <input type="checkbox"/> ポリ袋 ..... 10枚            |
| <input type="checkbox"/> ローソク ..... 2本              | <input type="checkbox"/> トイレットペーパー ..... 1ロール     |
| <input type="checkbox"/> ライター ..... 2個              | <input type="checkbox"/> ウエットティッシュ ..... 2個       |
| <input type="checkbox"/> 携帯ラジオ ..... 1台             | <input type="checkbox"/> 現金 (公衆電話用の小銭) ..... 約50枚 |
| <input type="checkbox"/> 十徳ナイフ ..... 1本             | <input type="checkbox"/> ガムテープ (布製) ..... 1個      |
| <input type="checkbox"/> 軍手・手袋 ..... 2組             | <input type="checkbox"/> 油性マジック (太) ..... 1本      |
| <input type="checkbox"/> ロープ 5m~ ..... 1本           | <input type="checkbox"/> 筆記用具 ..... 1セット          |
| <input type="checkbox"/> レジャーシート ..... 1枚           | <input type="checkbox"/> 生理用品 ..... 1袋            |

きゅうきゅうぶくろ なか  
救急袋の中

- |  |  |
|--|--|
| <input type="checkbox"/> 毛抜き ..... 1本          | <input type="checkbox"/> ばんそうこう ..... 10枚~   |
| <input type="checkbox"/> ガーゼ (滅菌) ..... 2枚     | <input type="checkbox"/> 包帯 ..... 2巻         |
| <input type="checkbox"/> 脱脂綿 ..... 適当量         | <input type="checkbox"/> 三角巾 ..... 2枚        |
| <input type="checkbox"/> マスク・消毒液・体温計 ..... 必要量 | <input type="checkbox"/> 常備薬・持病薬など ..... 適当量 |

ひ じょう び ひん か てい そな  
非常備品(家庭に備えておくもの)

しよくりよう 食料	せいかつようひん 生活用品	いんりよう 飲料
<input type="checkbox"/> アルファ米	<input type="checkbox"/> タオル	<input type="checkbox"/> 皿・コップ
<input type="checkbox"/> 乾パン/パン缶	<input type="checkbox"/> バスタオル	<input type="checkbox"/> 紙・ステンレスなど
<input type="checkbox"/> 缶詰類	<input type="checkbox"/> 毛布	<input type="checkbox"/> わりばし
<input type="checkbox"/> レトルト食品	<input type="checkbox"/> 雨具	<input type="checkbox"/> スプーン・フォーク
<input type="checkbox"/> スープ	<input type="checkbox"/> 予備乾電池	<input type="checkbox"/> 歯ブラシ
<input type="checkbox"/> ビスケット	<input type="checkbox"/> 卓上コンロ	<input type="checkbox"/> 石鹸
<input type="checkbox"/> キャンディ	<input type="checkbox"/> ガスボンベ	<input type="checkbox"/> ドライシャンプー
<input type="checkbox"/> 塩	<input type="checkbox"/> 固形燃料	<input type="checkbox"/> 携帯電話の充電器
<input type="checkbox"/> チョコレート	<input type="checkbox"/> 鍋・やかん	<input type="checkbox"/> 新聞紙
<input type="checkbox"/> インスタントラーメン	<input type="checkbox"/> ラップ	<input type="checkbox"/> つかす 使い捨てカイロ
<input type="checkbox"/> インスタント味噌汁	<input type="checkbox"/> アルミホイル	<input type="checkbox"/> あんぜん 安全ピン
		<input type="checkbox"/> いんりようすい 飲料水 (2ℓペットボトル)
		<input type="checkbox"/> ひじょうようきゅうすいぶくろ 非常用給水袋
		<b>い り ろい 衣類</b>
		<input type="checkbox"/> うわ ぎ 上着
		<input type="checkbox"/> した ぎ 下着
		<input type="checkbox"/> くつした 靴下
		<b>た その他</b>
		<input type="checkbox"/> ブルーシート
		<input type="checkbox"/> むのせい 布製ガムテープ