



さい がい お とき
**災害が起こった時に
やるべきこと**

ふだん よ
でも、普段から読んでおかないと、
とき よ おそ
いざという時に読んでも遅い!

さいがいようでんごん
**災害用伝言
ダイヤル
171**

さいがいよう
**災害用
でんごんばん
伝言板**

にしにほん いっばんでんわ:おんせい
NTT西日本(一般電話:音声)

「171」をダイヤルし、ガイダンスにし
でんごん とうろく・さいせい
たがって伝言を登録・再生できます。

けいたいでんわ さいがいようでんごんばん
携帯電話 災害用伝言板

NTTドコモ/au/ソフトバンク/
ワイモバイル

パソコン

にしにほん さいがいようでんごんばん
NTT西日本「災害用伝言板 (web171)」



とき
**いざという時に
家族を守るための備え**

きんきゆう で き
緊急のときに出来ることは、
ふだん
普段からやってるだけです。
にちじょうてき つか
日常的に使いましょう。



じしん
地震による揺れと被害

しん ど 震度4	ほとんどの人が驚き、電灯などのつり下げ物は大きく揺れる
しん ど じゃく 震度5弱	大半の人が、恐怖を覚え、物につかまりたいと感じる
しん ど ぎょう 震度5強	物につかまらなると歩くことが難しくなる
しん ど じゃく 震度6弱	壁のタイルや窓ガラスが破損、落下することがある
しん ど ぎょう 震度6強	耐震性の低い木造建物は、傾くものや倒れるものが多くなる
しん ど 震度7	耐震性の高い木造建物でも、まれに傾くことがある

どの警戒レベルで行動すればいいの？

避難情報はテレビやラジオ、インターネットなどのほか防災行政無線などで伝達されます。
 新型コロナウイルス感染症が収束しない中でも、災害時には、危険な場所にいる人は避難することが原則です。

危険度 ↑ 低い ↓ 高い	避難情報等		とるべき行動
	気象庁が発表	市が発令	
警戒レベル1	早期注意情報		災害への心構えを高める。気象情報に注意する
警戒レベル2	大雨注意報 洪水注意報など		ハザードマップなどで避難情報や避難経路を確認する。
警戒レベル3	避難準備 危険な場所にいる高齢者等は避難		避難に時間を要する人(高齢の方、障害者、乳幼児等)とその支援者は避難する。その他の人はいつでも避難できるように準備を整える。
警戒レベル4	避難勧告 避難指示(緊急) 危険な場所にいる人全員避難		速やかに避難先へ避難する。避難場所までの移動が危険と思われる場合は、近くの安全な場所や自宅内のより安全な場所に避難する。
警戒レベル5	災害発生情報		すでに災害が発生している状況!命を守るための最善の行動をとる。

※市町村が発令する避難勧告等は、市町村が総合的に判断して発令するものであることから、警戒レベル相当の情報が出されたとしても発令されないことがある。

感染症が蔓延している場合の避難について

1 知人、親戚宅や在宅での避難を検討する

指定避難所だけでなく、密集による感染症のリスクを避けるための避難先を検討しよう。

2 体温計やマスク、消毒液を持って避難する

感染拡大防止のためマスクを着用し、感染症対策に必要なものをできるだけ自分で準備しよう。

避難所に避難した場合

1 手洗い、咳エチケットを徹底する

断水等で手洗いができない場合はアルコールを含んだ手指消毒液を使用しよう。

2 健康状態を確認する

定期的に検温をし、体調が悪い場合はすぐに申告しよう。

地震が来たら

自宅にいるとき

地震だ!と思ったらすること

1 落ち着こう

慌てないで、何が起きたのかを冷静に把握しよう。



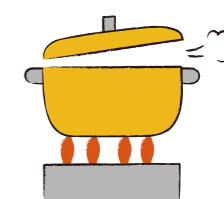
2 身体をかくす

状況がわかったら、まずは身体をかくす! 家具や天井などの下敷きにならないように、丈夫なもので身体をかくそう。



3 火には近づかない

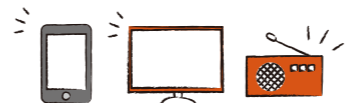
やけどを負ったりする危険があるので、大きな揺れのときは無理に火を消そうとせず、揺れがおさまるまで近づかないようにしましょう。



揺れがおさまったらすること

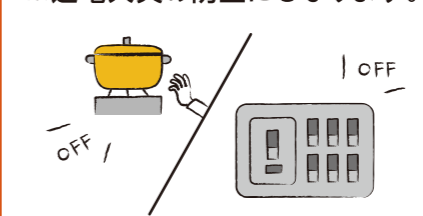
1 情報を集めよう

ラジオやテレビをつけて情報を集めよう。どこで何が起きたのかが分かると、次に何をすべきかが分かります。



2 スイッチOFF

火元を確認し、電源はOFFに。
※通電火災の防止にもなります。



3 家族は大丈夫か

ケガをしていたら、病院へ向かうことを考えよう。



4 避難は徒歩で

車などでの避難は大変危険です。消火や救助活動の妨げになります。



5 避難時の持ち物は最小限

持ち物が多いと迅速な行動をとることができません。



6 足を守る

家の中も外もガラスの破片などが危ないので、靴やスリッパをはこう。



黒部市の指定緊急避難場所及び指定避難所

※変更・増設される場合がございます。市ホームページ等でご確認ください。

令和2年 1月1日現在

地区名	施設名	洪水時 避難可能 階層	土砂 災害時	地震時	大規模 火災時	津波時	住所	電話番号	
生地	生地小学校	○2階以上	○	○	○	○	生地経新1004	57-1044	
	旧生地幼稚園	—	○	○	○	—	飯沢750	—	
	生地公民館(コミュニティセンター)	○2階以上	○	○	○	○	生地中区361	57-1011	
	生地こども園	—	○	○	○	—	生地中区242	57-1357	
	武隈鉄工(株)健康センター	—	—	—	—	○	生地芦崎	—	
	武隈鉄工事務所・工場	—	—	—	—	○	生地吉田9672-甲	—	
	生地特定公共賃貸住宅	—	—	—	—	○	生地神区86	—	
	生地鼻灯台	—	—	—	—	○	生地吉田9602	—	
	石田	石田小学校	○2階以上	○	○	○	○	石田6536	54-1316
石田学童保育施設		—	○	○	○	—	岡153	090-7588-6679	
石田公民館(石田交流プラザ)		—	○	○	○	○	岡165-1	54-1301	
石田こども園		—	○	○	○	—	石田6510	54-1320	
黒部市総合体育センター		○2階以上	○	○	○	○	堀切1142	57-2300	
石田農林漁業体験実習館		—	○	○	○	—	石田1005	52-0158	
さくらいマンション立野		—	—	—	—	○	立野121-1	—	
アルファ教育システム		—	—	—	—	○	立野26-1	—	
富山県立にいかわ総合支援学校		—	—	—	—	○	石田6682	—	
さくらいマンション石田浜		—	—	—	—	○	石田57-1	—	
桜井建設(株)		—	—	—	—	○	新町1	—	
黒部自動車学校		—	—	—	—	○	犬山54	—	
田家		旧鷹施中学校	○2階以上	○	○	○	—	荒町485	54-1310
		たかせ小学校	○2階以上	○	○	○	—	田家新810	54-0771
	田家保育所	○	○	○	○	—	田家新545	54-1711	
	田家学童保育施設	○	○	○	○	—	田家新474	090-2091-4447	
	田家公民館(親水の館)	—	○	○	○	—	田家新16	54-0123	
	ふれあい交流館(あこや〜の)	○	○	△	○	—	窪野97	52-3240	
村椿	村椿小学校	○2階以上	○	○	○	○	吉田225	57-1047	
	村椿保育所	—	○	○	○	○	吉田253	57-1395	
	吉田科学館	—	○	○	○	○	吉田574-1	57-0610	
	村椿公民館	○2階以上	○	○	○	○	吉田4260-2	57-1029	
	共和土木(株)	—	—	—	—	○	荒俣1600	—	
	黒部笑福学園	—	—	—	—	○	荒俣997	—	
	大上戸電気(株)	—	—	—	—	○	吉田1008-1	—	
大布施	清明中学校	○2階以上	○	○	○	○	中新30	57-1069	
	中央小学校	○2階以上	○	○	○	—	植木118	54-1321	
	さくら幼稚園	○2階以上	○	○	○	—	植木68	54-0816	
	大布施保育所	—	○	○	○	—	金屋68	54-1642	
	大布施公民館	○2階以上	○	○	○	—	金屋64	54-0305	
	中央児童センター	—	○	○	○	—	金屋464-1	54-4007	
	三日市	桜井小学校	—	○	○	○	—	新牧野11-2	54-0130
三日市公民館		○2階以上	○	—	○	—	三日市1349	54-0278	
桜井高等学校		○2階以上	○	○	○	—	三日市1334	52-0120	
黒部市民会館		○2階以上	○	—	○	—	三日市2981	54-1171	
働く婦人の家(まいむ)		○2階以上	○	—	○	—	三日市2890-1	54-1684	
三日市保育所		—	○	○	○	—	三日市2454-3	54-1064	
東部児童センター		○2階以上	○	○	○	—	三日市2581-1	52-4670	
三島保育所		—	○	○	○	—	三日市1151	54-0440	
富山県技術専門学院新川センター		○2階以上	○	○	○	—	三日市10	52-0251	
国際文化センター(コラーレ)		○2階以上	○	○	○	—	三日市20	57-1201	
勤労青少年ホーム		○2階以上	○	○	○	—	新牧野220	54-0068	
錬成館		○	○	○	○	—	新天66	52-5080	

地区名	施設名	洪水時 避難可能 階層	土砂 災害時	地震時	大規模 火災時	津波時	住所	電話番号
前沢	旧前沢小学校	○	○	—	○	—	前沢66	—
	前沢保育所	○	○	○	○	—	前沢65-4	54-2003
	明峰中学校	○	○	○	○	—	山田新2062	54-0556
	宮野運動公園(体育館)	○	—	—	○	—	宮野44	54-1236
	ふれあいハウス宮野	○	○	○	○	—	吉城寺14	52-5310
	前沢公民館(農村環境改善センター)	○	○	○	○	—	前沢27-1	54-0114
	シルバーワークプラザ	○	○	○	○	—	前沢24-1	52-4777
	黒部市郷土文化保存伝習館	○	○	○	○	—	宮野272	54-1621
	布施山会館	○	○	○	○	—	本野186-2	—
	荻生	荻生小学校	○2階以上	○	○	○	—	荻生2754
荻生保育所		—	○	○	○	—	荻生2718	54-1643
農業者トレーニングセンター		—	○	○	○	—	荻生2719	52-0215
荻生公民館(荻生の館)		—	○	○	○	—	荻生2716	54-0131
若栗	若栗小学校	○2階以上	○	○	○	—	若栗1337	54-0812
	若栗保育所	—	○	○	○	—	若栗1320-1	54-1014
	若栗公民館(若菜ふれあいセンター)	—	○	○	○	—	若栗1180-1	54-0225
	地域観光ギャラリー	○2階以上	○	○	○	—	若栗3212-1	57-2851
東布施	旧東布施小学校	○2階以上	○	△	○	—	釈迦堂1192	—
	東布施保育所	—	—	○	○	—	阿弥陀堂529	58-1050
	林業者等スポーツ研修館	—	—	○	○	—	阿弥陀堂529-1	—
	東布施トレーニングセンター	○	—	○	○	—	田粉1474	—
	東布施公民館(生活改善センター)	○	—	—	○	—	釈迦堂923	58-1021
宇奈月温泉	宇奈月公民館	○	—	—	○	—	宇奈月温泉643	62-1006
	宇奈月国際会館(セレネ)	○	—	○	○	—	宇奈月温泉6-3	62-2000
	宇奈月温泉総湯	○	○	○	○	—	宇奈月温泉256-11	62-1126
内山	内山公民館(内山とちの里)※	○	—	△	○	—	宇奈月町内山1260	65-2093
	音沢公民館	—	○	○	○	—	宇奈月町音澤1422-2	65-0040
愛本	愛本公民館※	○	○	△	○	—	宇奈月町愛本新2076	65-2092
	旧宇奈月中学校	○2階以上	○	○	○	—	宇奈月町下立825	65-0031
下立	下立保育所	—	—	○	○	—	宇奈月町下立827	65-0053
	宇奈月友学館(図書館)	○2階以上	○	○	○	—	宇奈月町下立682	65-1010
	宇奈月麦酒館	—	○	○	○	—	宇奈月町下立687	65-2277
	下立公民館(下立まちおこしセンター)※	○	—	△	○	—	宇奈月町下立3118	65-2091
	浦山	中央公民館	○	○	—	○	—	宇奈月町浦山2100-2
宇奈月老人福祉センター		○	○	○	○	—	宇奈月町浦山2111	65-1820
宇奈月体育センター		○	○	—	○	—	宇奈月町浦山2112	65-1993
宇奈月小学校		○2階以上	○	○	○	—	宇奈月町浦山205-1	65-2288
うらやま保育園		○	—	○	○	—	宇奈月町浦山1254	65-0043
浦山公民館(浦山交流センター)	○	—	○	○	—	宇奈月町浦山1012	65-2090	
合計	90施設	53	65	68	77	23		

- 指定緊急避難場所(一次避難所)及び指定避難所(二次避難所)はすべて兼ねて指定することとする。
- 災害種別欄の記号について 洪水：「○」浸水想定区域外施設「○2階以上」浸水深が50cm未満の2階建て以上の施設
土砂災害：「○」土砂災害警戒区域外施設 地震：「○」耐震基準適合施設「△」建物の一部が未耐震の施設
大規模災害：「○」火災時に輻射熱回避及び避難者の安全確保可能施設
- ※ 内山公民館、愛本公民館、下立公民館には旧小学校体育館部分の面積を含む。

要配慮者福祉避難所一覧表

令和2年1月1日現在

施設名	所在地	収容定員	電話番号	FAX
特別養護老人ホーム 越之湖	黒部市堀切1002	50名	57-3511	57-3514
特別養護老人ホーム 越野荘	黒部市若栗2111	80名	54-0622	54-3211
特別養護老人ホーム おらはうす宇奈月	黒部市宇奈月町下立37	50名	65-1180	65-1245
富山県立黒部学園	黒部市石田6771	50名	52-1354	52-5018
富山県立にいかわ総合支援学校	黒部市石田6682	150名*	54-1288	54-0904
社会福祉法人新川むつみ園	入善町浦山新2208	80名	78-1131	78-1132

※ 在籍児童生徒数

さい がい たい ひ ごろ そな
災害に対する日頃の備え

1 か ぞく はな あ
家族で話し合う

- 役割分担を決めておく。
- 避難後の落ち合う場所、連絡方法を、緊急連絡カードに記入しておく。

2 じ たく き けん か しよ
自宅の危険箇所をチェック

- 家具を固定し、転倒・落下に備える。
- 食器棚やガラスはガラス飛散防止をする。
- 家屋の耐震検査を受けておく。

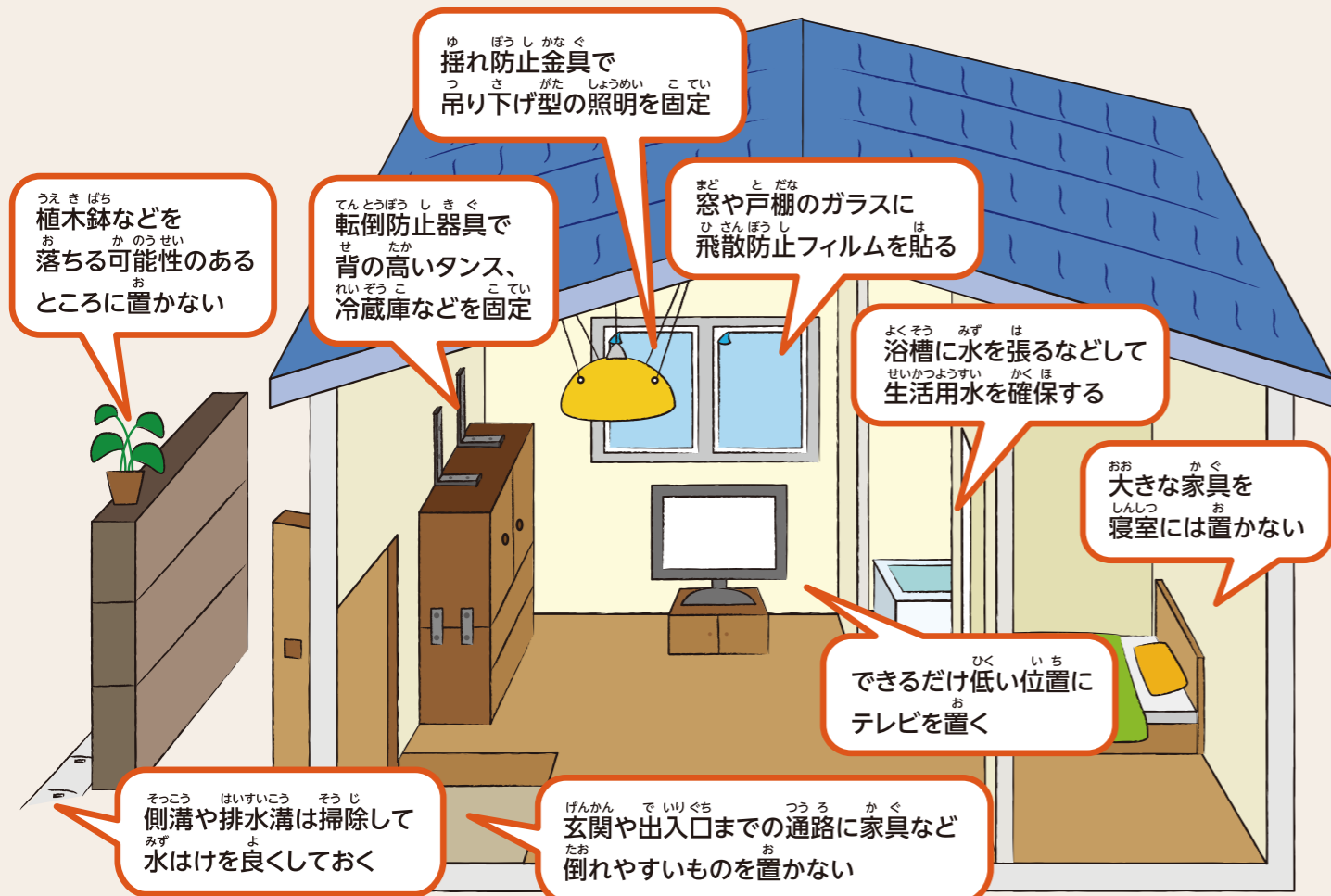
3 ぼう さい よう ぐ じゆん び
防災用具の準備

4 ぼう さい ち しき み
防災知識を身につける

5 ひ じよう も だ ひん ひ じよう び ひん じゆん び
「非常持ち出し品」と「非常備品」の準備

→ 右ページをチェック

いえ なか そと そな
家の中と外の備え



ひ じよう も だ ひん おとな ふたり ぶん め やす
非常持ち出し品チェックリスト(大人2人分の目安)

- | | |
|---|---|
| <input type="checkbox"/> 非常持ち出し袋 1個 | <input type="checkbox"/> サバイバルブランケット 2枚 |
| <input type="checkbox"/> 缶入り乾パン (110g) 2個 | <input type="checkbox"/> 簡易トイレ 2枚~ |
| <input type="checkbox"/> 飲料水 (500mlペットボトル) 6本 | <input type="checkbox"/> タオル 4枚~ |
| <input type="checkbox"/> 懐中電灯 2個 | <input type="checkbox"/> ポリ袋 10枚 |
| <input type="checkbox"/> ローソク 2本 | <input type="checkbox"/> トイレトペーパー 1ロール |
| <input type="checkbox"/> ライター 2個 | <input type="checkbox"/> ウエットティッシュ 2個 |
| <input type="checkbox"/> 携帯ラジオ 1台 | <input type="checkbox"/> 現金 (公衆電話用の小銭) 約50枚 |
| <input type="checkbox"/> 十徳ナイフ 1本 | <input type="checkbox"/> ガムテープ (布製) 1個 |
| <input type="checkbox"/> 軍手・手袋 2組 | <input type="checkbox"/> 油性マジック (太) 1本 |
| <input type="checkbox"/> ロープ 5m~ 1本 | <input type="checkbox"/> 筆記用具 1セット |
| <input type="checkbox"/> レジャーシート 1枚 | <input type="checkbox"/> 生理用品 1袋 |

きゆうきゆうぶくろ なか
救急袋の中

- | | |
|--|--|
| <input type="checkbox"/> 毛抜き 1本 | <input type="checkbox"/> ばんそうこう 10枚~ |
| <input type="checkbox"/> ガーゼ (滅菌) 2枚 | <input type="checkbox"/> 包帯 2巻 |
| <input type="checkbox"/> 脱脂綿 適当量 | <input type="checkbox"/> 三角巾 2枚 |
| <input type="checkbox"/> マスク・消毒液・体温計 必要量 | <input type="checkbox"/> 常備薬・持病薬など 適当量 |
- ※感染症対策のためできるだけ自ら携行する

ひ じよう び ひん か てい そな
非常備品(家庭に備えておくもの)

しょくりよう 食料	せいかつようひん 生活用品	いんりよう 飲料
<input type="checkbox"/> アルファ米	<input type="checkbox"/> タオル	<input type="checkbox"/> 皿・コップ
<input type="checkbox"/> 乾パン/パン缶	<input type="checkbox"/> バスタオル	<input type="checkbox"/> 紙・ステンレスなど
<input type="checkbox"/> 缶詰類	<input type="checkbox"/> 毛布	<input type="checkbox"/> わりばし
<input type="checkbox"/> レトルト食品	<input type="checkbox"/> 雨具	<input type="checkbox"/> スプーン・フォーク
<input type="checkbox"/> スープ	<input type="checkbox"/> 予備乾電池	<input type="checkbox"/> 歯ブラシ
<input type="checkbox"/> ビスケット	<input type="checkbox"/> 卓上コンロ	<input type="checkbox"/> 石鹸
<input type="checkbox"/> キャンディ	<input type="checkbox"/> ガスボンベ	<input type="checkbox"/> ドライシャンプー
<input type="checkbox"/> 塩	<input type="checkbox"/> 固形燃料	<input type="checkbox"/> 携帯電話の充電器
<input type="checkbox"/> チョコレート	<input type="checkbox"/> 鍋・やかん	<input type="checkbox"/> 新聞紙
<input type="checkbox"/> インスタントラーメン	<input type="checkbox"/> ラップ	<input type="checkbox"/> 使い捨てカイロ
<input type="checkbox"/> インスタント味噌汁	<input type="checkbox"/> アルミホイル	<input type="checkbox"/> 安全ピン
		<input type="checkbox"/> 飲料水 (2ℓペットボトル)
		<input type="checkbox"/> 非常用給水袋
		い り い 衣類
		<input type="checkbox"/> 上着
		<input type="checkbox"/> 下着
		<input type="checkbox"/> 靴下
		た その他
		<input type="checkbox"/> ブルーシート
		<input type="checkbox"/> 布製ガムテープ